



Obec
Týn nad
Bečvou

INFORMACE

o připojení na splaškovou
kanalizaci - odbočení, přípojky

Ode dne 17. 7. 2023 je možné provádět napojení splaškových přípojek na nově vybudovanou kanalizaci v naší obci.

Občané z ulice Mlýnská, U Bečvy a Smetanova se zatím napojit nesmí. Zde není doposud dokončena čerpací stanice. O možném napojení budete včas informováni. Níže je schematicky znázorněno, kde se můžete napojit a kde zatím nikoliv.

Napojení je možné z následujících ulic:

- Novosady
- Za Hřbitovem
- Záhorská
- Na chodníku
- Podhradní
- Na Vyhliďce
- Lipnická
- Svobody
- U strouhy
- Kostelní
- Zahradní

Schéma možného napojení na kanalizaci

zelená čára - mohou se napojit

červená čára - nesmím se zatím napojit

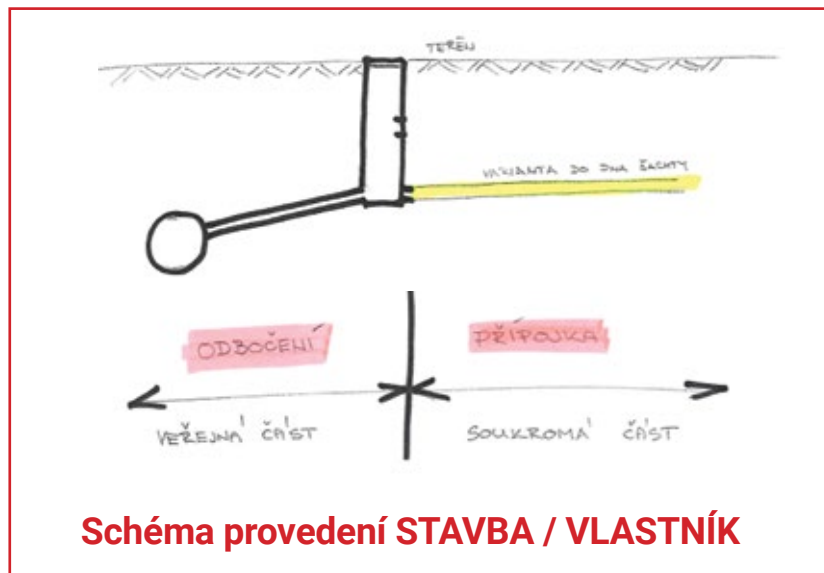


Podmínky pro přípojky

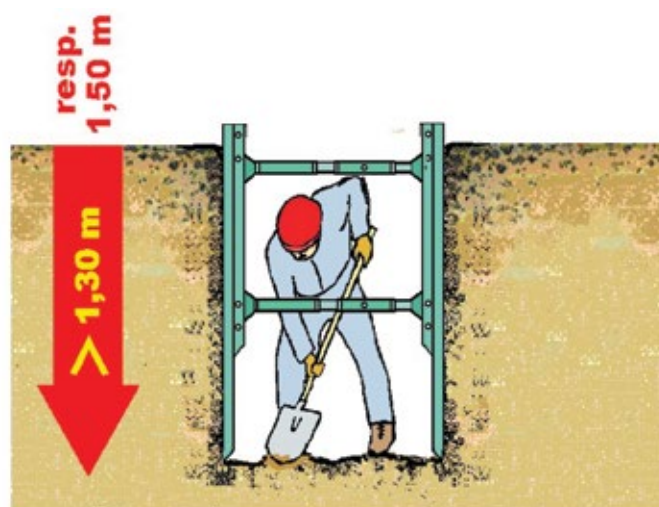
- Po provedení přípojky bude způsob napojení zakreslen do karty přípojky – provádí zástupce obce
- Po provedení pokládky trubky přípojky – před zásypem (soukromé části), musí být provedena kontrola správnosti provedení zástupcem obce místostarosta Vojtech Hanudel' případně starosta Antonín Ryšánek
- Do splaškové přípojky nesmí být napojeny žádné dešťové vody. – kontrolu před zásypem provede zástupce obce provozovatel místostarosta Vojtech Hanudel' případně starosta Antonín Ryšánek
- Obsah žumpy, septiku nesmí být přečerpán do nové splaškové kanalizace a stávající dešťové kanalizace. Vlastník je povinen doložit doklad o likvidaci splaškových vod při připojení nebo bezprostředně po připojení.
- Před zahájením vypouštění odpadních vod do kanalizace musí každý vlastník nemovitosti uzavřít s provozovatelem – obcí smlouvu o vypouštění odpadních vod.

Co byste měli vědět:

- Při realizaci přípojek je nutné zabezpečit, aby se do potrubí nedostala hlína, kameny, apod.
- Vlastní přípojku lze realizovat vlastními silami nebo odbornou firmou viz příložený seznam.
- Při výkopových pracích ve své režii myslete na svou bezpečnost s ohledem na hloubku výkopu a reálnou možnost uvolnění hran výkopu a zasypání.



Způsob provádění výkopových prací svépomocí



Svislé stěny (boky) ručně kopaných výkopů musí být zajištěny pažením od hloubky větší než 1,3 m v zastavěném území a 1,5 m v nezastavěném území. Okraje výkopu nesmí být zatěžovány do vzdálenosti minimálně 0,5 m od hrany výkopu!

Informace o spolupracujících firmách pro potřeby budování kanalizačních přípojek na soukromých pozemcích a čištění septiků

SKD-stavební Lipník nad Bečvou s.r.o. / Radek Špunar – stavební realizace přípojek

T: +420 602 528 934 • E: skdlipnik@seznam.cz

Jan Plánka – Týn nad Bečvou, Svobody 33 / Jan Plánka – výkopové a zemní práce

T: +420 603 494 332 • E: plankaj@seznam.cz

Ing. Karel Klimeš – Osek nad Bečvou / Ing. Karel Klimeš – stavební realizace přípojek

T: +420 724 080 038 • E: stavbyklimes@stavbyklimes.cz

Buchač STAV s.r.o. / Lubomír Buchač – stavební realizace přípojek

T: +420 775 708 771

VTP velkoobchod s.r.o., Hranická ul., 751 31 Lipník nad Bečvou / dodavatel materiálu kanalizace, voda

T: +420 581 772 800 • www.vtp-lipnik.cz

Sezako Prostějov s.r.o. – vývoz a čištění septiků / Miloslav Neckač – vývoz a likvidace splašků a čištění septiků

T: +420 731 652 263

ZD Podhradí – vývoz septiků / Ota Šmíd – odvoz kalů ze septiků a jímek

T: +420 608 965 364